



# Candidature LEADER 2023-2027 en Haute-Meuse

Anhée – Dinant – Hastière – Houyet – Onhaye – Yvoir



FONDATION  
CYRYS

Enjeux, vision et stratégie

26 janvier 2023

## Candidature LEADER 2023-2027 en Haute-Meuse

Suite au travail de diagnostic du territoire et aux analyses AFOM (Atouts – Faiblesses – Opportunités – Menaces), le Partenariat Public-Privé (PPP) du GAL Haute Meuse a défini :

- ❑ une vision à l’horizon 2030
- ❑ des enjeux
- ❑ des axes stratégiques prioritaires

# Les enjeux

- ❑ Préservation, sauvegarde, restauration du milieu naturel
- ❑ Valorisation du milieu naturel
- ❑ Découverte et éducation aux milieux naturels
- ❑ Maintien et développement d'une activité économique locale respectueuse du milieu naturel
- ❑ Préservation et amélioration de la qualité de l'eau en tant que ressource
- ❑ Amélioration de la qualité de l'eau en tant que milieu
- ❑ Amélioration de la résilience face au dérèglement climatique
- ❑ Réservation de zones de quiétude et le soutien de la cohabitation entre l'humain et la faune
- ❑ Réappropriation du patrimoine par les habitants & les opérateurs pour qu'ils deviennent les ambassadeurs de leur territoire (fierté & appartenance)
- ❑ Interconnexion entre les opérateurs locaux pour mettre en valeur les atouts du territoire de manière concertée (accompagnent & mise en réseau)
- ❑ Le slow tourisme comme fil conducteur du développement stratégique (offre) du territoire
- ❑ Amélioration des relations entre habitants et touristes (médiation touristique)

# La vision

La vision pour le territoire de la Haute-Meuse à l'horizon 2030 est la suivante :

- ❑ Un territoire décarboné dont les richesses naturelles remarquables sont à préserver, la biodiversité à améliorer et où une eau claire et propre y coulera à long terme
- ❑ Un territoire référent en matière de tourisme doux et durable, fier de de ses richesses historiques, culturelles, archéologiques, paysagères, ...
- ❑ Un territoire entreprenant et inclusif qui favorise les synergies entre les gens du cru et d'ailleurs, le milieu associatif, les collectivités et les entreprises, sur lequel chacun a accès à la culture
- ❑ Un territoire apaisé et respectueux de tous, accueillant une économie locale renforcée, des producteurs locaux heureux et des habitants satisfaits

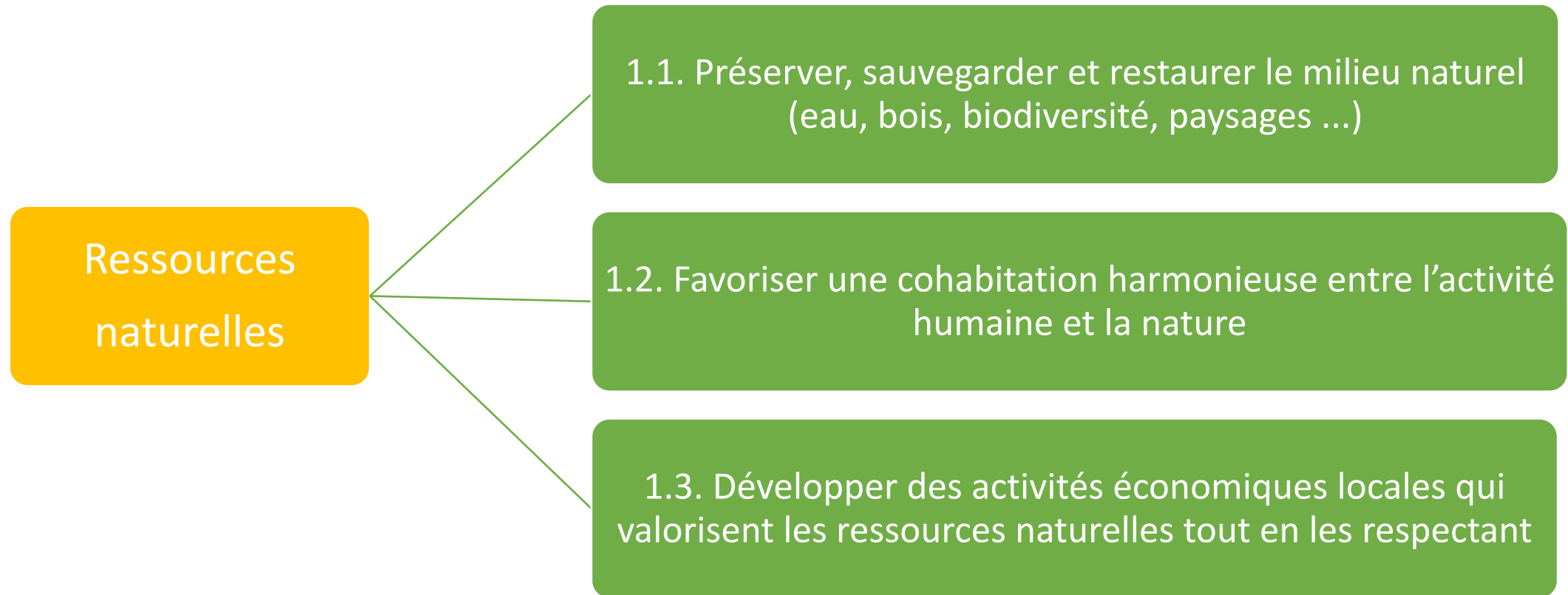
## Candidature LEADER 2023-2027 en Haute-Meuse

Deux axes de développement et sept objectifs stratégiques ont été définis

# Axe 1 : Les ressources naturelles

## LA VISION

*Un territoire décarboné dont les richesses naturelles remarquables sont à préserver, la biodiversité à améliorer et où une eau claire et propre y coulera à long terme*



# Axe 2 : Le tourisme

## LA VISION

*Un territoire référent en matière de tourisme doux et durable, fier de de ses richesses historiques, culturelles, archéologiques, paysagères, ...*

Tourisme



2.1. Soutenir le développement d'une offre de slow tourisme, durable et respectueuse du territoire

2.2. Améliorer les relations entre habitants et touristes (médiation touristique)

2.3. Mettre en valeur les atouts du territoire de manière concertée (accompagnement & mise en réseau & interconnexions)

2.4. Favoriser l'appropriation du patrimoine par les habitants & les opérateurs pour les rendre ambassadeurs de leur territoire (fierté & appartenance)

# Accents transversaux

Dans les projets qui seront menés, une attention particulière soit apportée :

- ❑ À favoriser les synergies entre acteurs locaux, la cohésion et l'inclusion sociale
- ❑ À développer l'activité économique locale
- ❑ Aux nouveaux usages numériques (en veillant à leur sobriété et aux enjeux de la fracture numérique)

## LA VISION

- *Un territoire entreprenant et inclusif qui favorise les synergies entre les gens du cru et d'ailleurs, le milieu associatif, les collectivités et les entreprises, sur lequel chacun a accès à la culture*
- *Un territoire apaisé et respectueux de tous, accueillant une économie locale renforcée, des producteurs locaux heureux et des habitants satisfaits*